

Quand faire appel à un TDE ?

- Il est conseillé de faire une visite **avant le débouillage** pour vérifier l'état général de la table dentaire afin d'éviter des gênes supplémentaires.
- Jusqu'à 5 ans, une visite tous les **6 mois** de votre TDE est nécessaire. Durant cette période, le cheval perd ses dents de lait, il est donc important de vérifier l'absence de persistances lactéales qui peuvent empêcher ou gêner la pousse des dents définitives.
- Passé 5 ans, dans la plupart des cas, un entretien **annuel** est suffisant, dépendant de la pathologie (propre à chaque cheval).

Comment détecter un problème ?

- Sur son état général
 - ▶ Dégradation générale
 - ▶ Problèmes de mastication
 - ▶ Mauvaise ingestion du bol alimentaire
 - ▶ Coliques à répétition
 - ▶ Mauvaise haleine (halitose)
 - ▶ Hyper salivation (ptyalisme)
 - ▶ Jetage nasal unilatéral ou bilatéral
- À la monte
 - ▶ Difficulté à mettre le mors
 - ▶ Refuse un contact avec le mors et/ou s'encapuchonne
 - ▶ Problèmes d'incurvation
 - ▶ S'appuie sur le mors



Association Européenne des
Techniciens Dentaires Équins



Parce que le bien-être de votre cheval
passe par une bonne hygiène buccale,
faites appel à des professionnels

Pourquoi faire appel à un Technicien Dentaire Equin ?



Le mode de vie du cheval domestiqué (alimentation et fonction) ne lui permet plus de gérer l'usure de ses dents de manière optimale comme il le ferait dans son milieu naturel. Une gêne au niveau de la cavité buccale peut détériorer son état général, engendrer de nombreux problèmes sur l'ensemble de son schéma corporel, entraînant inévitablement des répercussions sur son travail. Sa dentition étant dyphiodonte (lactéale et définitive) et hypsodonte (pousse continuelle), elle nécessite alors un entretien régulier par un professionnel.

Un T.D.E. agréé par l'A.E.T.D.E. Association Européenne des Techniciens Dentaires Equins est un professionnel aux compétences vérifiées par examen ayant obtenu un label de qualité. Il respecte une charte de qualité et un code de déontologie garantissant un examen complet et un entretien précis de la cavité buccale du cheval. Lorsque les soins le nécessiteront, votre T.D.E. travaillera en collaboration avec des partenaires tels que vétérinaires, ostéopathes...

L'Association Européenne des Techniciens Dentaires Equins

Née de la prise de conscience de l'importance et de la qualité des soins à apporter dans le domaine de l'odontologie, l'A.E.T.D.E. tend à la promotion du métier et à la constitution d'un corps professionnel de dentisterie équine depuis l'année 2000. Elle organise des séminaires d'information et de discussions sur l'odontologie équine et ses avancées, garantissant ainsi la mise à jour régulière des connaissances de votre T.D.E.

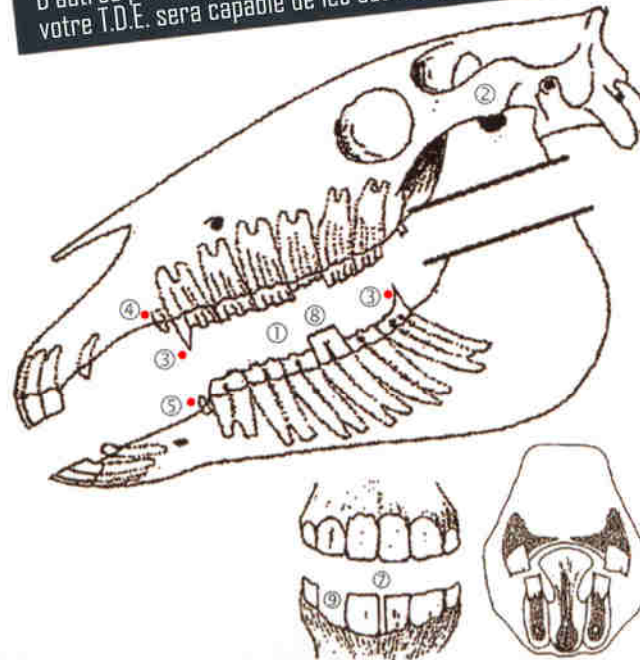
Un suivi régulier de la cavité buccale de votre cheval par un professionnel, compétent en dentisterie, est important pour son bien-être.

Trouvez la liste des T.D.E. agréés par l'A.E.T.D.E. sur www.aetde.com

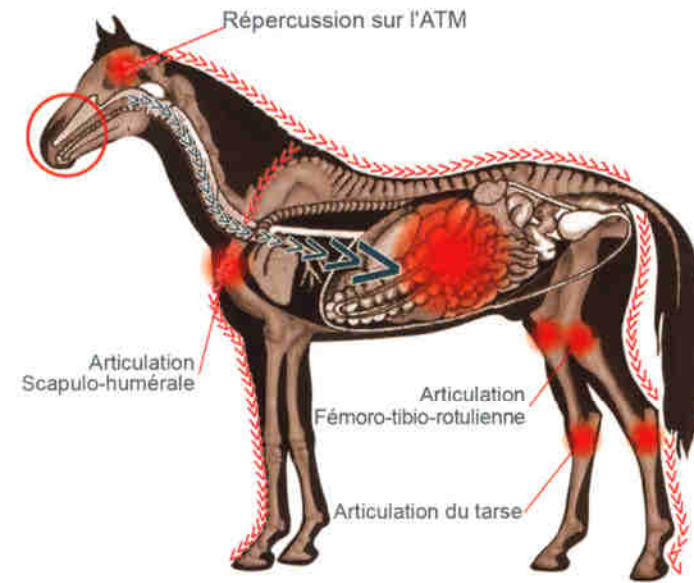
Les principales anomalies et pathologies rencontrées :

- ① **Surdents** sur les 1^{ère} et 2^{ème} hémiarescades, jonctions occluso-vestibulaires, et sur les 3^{ème} et 4^{ème} hémiarescades, jonctions occluso-linguales.
Engendre des blessures qui provoquent des douleurs au repos et à la monte.
- ② **Dysfonctionnement de l'ATM (Articulation Temporo Mandibulaire)**
Dû à une restriction du mouvement masticatoire
- ③ **Décalage antéro-postérieur maxillaire ou mandibulaire**
Bloque le mouvement de propulsion - rétropropulsion (mastication).
- ④ **Dent de loup (incluse ou non) - ⑤ Dent de cochon (incluse ou non)**
Sont en contact direct avec le mors. Créent un choc, une douleur.
- ⑥ **Carie dentaire** - *Maladie polymicrobienne à dominance streptococcique. Non soignée, elle peut entraîner des dégâts au niveau de la sphère buccale et du schéma corporel.*
- ⑦ **Diastème** - *Espace interdentaire qui favorise un bourrage alimentaire et peut, entre autre, provoquer l'apparition de caries.*
- ⑧ **Dominances** - *Gêne le bon mouvement de mastication*
- ⑨ **Oligodontie** - *Absence d'une ou plusieurs dents.*

D'autres pathologies dentaires peuvent être rencontrées, votre T.D.E. sera capable de les déceler et de les corriger.



Les problèmes bucco-dentaires peuvent avoir des répercussions sur l'état général, sur le système digestif, et sur le schéma corporel du cheval.



Le saviez-vous ?

- Les dents du cheval poussent durant toute sa vie (hypsodontie).
- Les dents du cheval sont innervées et vascularisées.
- Les racines de certaines dents sont en connexion avec le plancher sinusal
- Entre 2 ans et demi et 5 ans, le cheval perd ses dents de lait.
- Les surdents gênent le cheval lors de la mastication et au travail.
- Votre cheval peut avoir des caries dentaires.
- Les dents des vieux chevaux perdent leur innervation et leur vascularisation et sont donc maintenues, seulement, par la gencive.